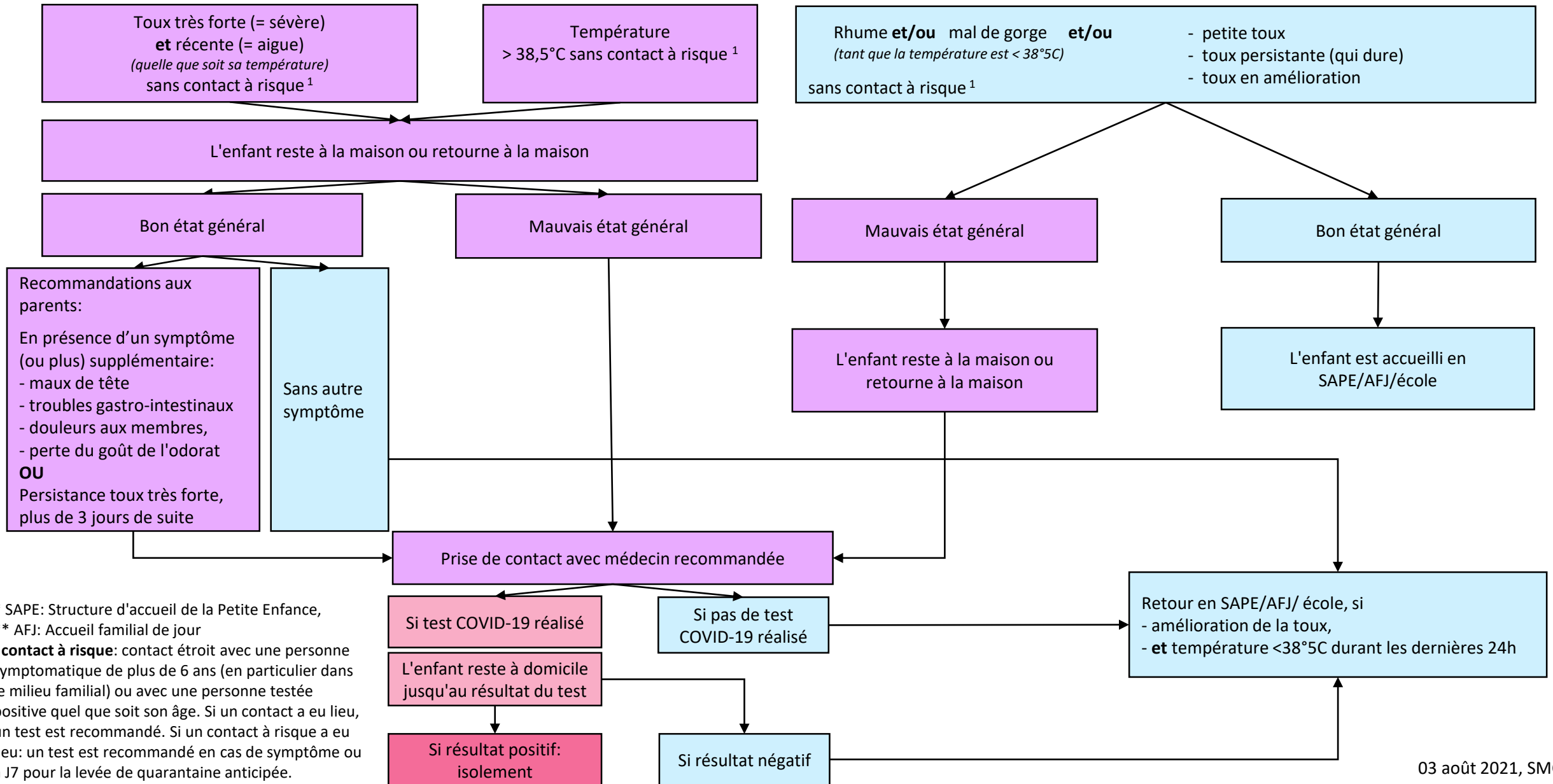




# COVID-19: Procédure chez les enfants symptomatiques jusqu'à 6 ans, accueillis en SAPE\*, AFJ\*\*, à l'école, et destinée au personnel et aux parents



\* SAPE: Structure d'accueil de la Petite Enfance,  
 \*\* AFJ: Accueil familial de jour  
 1 **contact à risque**: contact étroit avec une personne symptomatique de plus de 6 ans (en particulier dans le milieu familial) ou avec une personne testée positive quel que soit son âge. Si un contact a eu lieu, un test est recommandé. Si un contact à risque a eu lieu: un test est recommandé en cas de symptôme ou à J7 pour la levée de quarantaine anticipée.